



شرکت تولیدی صنعتی  
**گاز-وزان**

G.S.C

# فیلتر گاز خشک



## Dry Gas Filter

شرکت تولیدی صنعتی گازسوزان  
سازنده تجهیزات و مجری پروژه های بزرگ  
در حوزه نفت، گاز و پتروشیمی

## فیلترهای گاز خشک (Dry Gas Filter)

وجود ذرات معلق در گاز طبیعی در خطوط انتقال گاز باعث آسیب جدی به تجهیزات موجود در مسیر انتقال گاز به خصوص رگولاتورها، کنتورها و ابزار دقیق و شیرآلات می گردد. بدین منظور در ایستگاه های گازی از فیلترهای گاز خشک استفاده می گردد. فیلترهای گاز خشک جهت جذب ذرات جامد معلق ۵ میکرون به بالا استفاده می شود. طراحی، ساخت و بازرسی این فیلترها بر اساس استاندارد ASME Sec VIII و استاندارد IGS-M-PM-105 انجام می گردد. کارتریج این فیلترها مطابق با استاندارد IGS-M-PM-111 طراحی و ساخته می شود.



### ویژگی های فیلترهای گاز خشک

از ویژگی های این فیلترها به موارد زیر می توان اشاره کرد:

- ۱- تولید در سایزهای ۱ اینچ تا ۱۶ اینچ و ظرفیت های ۱۰۰ تا ۳۰۰۰۰۰ مترمکعب در ساعت
- ۲- تولید در کلاس های ۱۵۰، ۳۰۰، ۶۰۰ #
- ۳- مجهز به درب سریع بازشونده
- ۴- مجهز به DPG و اکوالایزر
- ۵- مجهز به شیرهای Drain & Vent
- ۶- امکان تولید سفارشی سایزهای بزرگ تر از ۱۶ اینچ و کلاس های بالاتر از ۶۰۰ #
- ۷- امکان تولید با ابعاد سفارشی و تجهیزات اضافی

### درب سریع بازشونده

فیلترهای تولیدی در شرکت گازسوزان مجهز به درب سریع بازشونده می باشند. از ویژگی های این درب می توان به ایمنی بالا و باز و بسته شدن با سرعت و سهولت تمام اشاره نمود.

### اختلاف فشار سنج

زمانی که روزه های المنت فیلتر پر می گردد، اختلاف فشار داخل با خارج المنت افزایش می یابد و این علامتی برای تعویض المنت می باشد. جهت اندازه گیری اختلاف فشار بین فشار گاز ورودی و فشار گاز خروجی از اختلاف فشار سنج (Differential Pressure Gauge) استفاده می شود. این تجهیز به همراه شیر سه راه (ManiFolds) بر روی کلیه فیلترهای گاز خشک نصب می گردد.

### درین (Drain)

ذرات ریز و درشت گرفته شده توسط فیلتر در پایین فیلتر جمع آوری می گردند. لذا طی دوره های منظم می بایست شیر درین پایین فیلتر جهت تخلیه این ذرات باز و بسته گردد. کلیه فیلترهای گاز خشک مجهز به شیر پلاگ ولو جهت درین می باشند.



### انواع فیلترهای گاز خشک:

فیلترهای گاز خشک نوع ایستاده (Vertical Type): در ایستگاه های مسطح از این نوع فیلتر استفاده می شود.  
فیلترهای گاز خشک زاویه ای یا افقی (Horizontal Type): در ایستگاه های کابینتی از این نوع استفاده می شود.



Vertical Type



Horizontal Type

### تست ها و آزمایشات

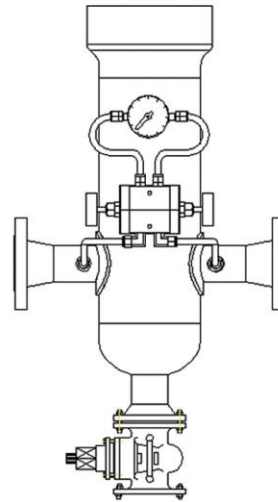
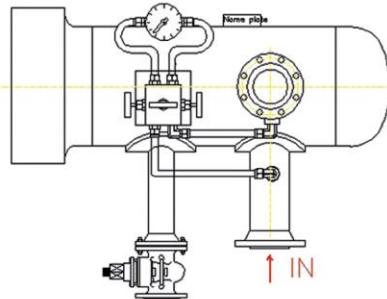
- بر روی تمامی فیلترها به طور صد درصد آزمون های غیر مخرب نظیر رادیوگرافی صنعتی انجام می شود، که این آزمون ها توسط متخصصین مورد تایید شرکت ملی گاز انجام می گیرد.
- آزمایشات هیدرواستاتیک و پنوماتیک نیز مطابق با استاندارد بر روی تمام فیلترها انجام می شود.

### دیتاشیت عمومی فیلترهای گاز خشک

| PART                       | SPECIFICATION                            |
|----------------------------|--|
| SHELL                      | PIPE A106 GR.B                           |
| NOZZLE INLET/ OUTLET/DRAIN | PIPE A106 GR.B                           |
| ELIPSOIDAL HEAD(CAP)       | A234 GR.WPB                              |
| REINFORCEMENT PLATES       | SA 516 GR.70                             |
| QUICK OPENING CLOSURE      | ASTM A105                                |
| FILTER ELEMENT             | ACCORDING TO IGS-M-PM-111                |
| FLANGE                     | ANSI B16.5- ASTM A105- W.N.              |
| ELBOW                      | ASTM A234 GR WPB                         |
| D.P INDICATOR              | PISTON TYPE (D.P),0 – 25 psi S.S         |
| SENSING LINE               | ACC.TO ASTM A269-SEAMLESS                |
| 3WAY MANIFOLD 1/4 NPT      | S.S. 3000 lb                             |
| BALL VALVE 1/2 NPT         | STD . S.S 3000 lb                        |
| DRAIN VALVE                | PLUG VALVE, A216 GR WCB – ACC. TO API 6D |
| DESIGN CODE                | ASME SEC VIII, Div1                      |
| STANDARD                   | IGS-M-PM-105                             |



Gas Souzan Co.



### جدول مشخصات فنی

جدول حداقل و حداکثر ظرفیت فیلترهای گاز خشک بر حسب سایز و فشار کاری

| Inlet/Outlet<br>NP Size | ANSI CLASS | Working Pressure<br>(Psig)<br>Min-Max | Capacity<br>SCMH<br>Min-Max |
|-------------------------|------------|---------------------------------------|-----------------------------|
| 1"                      | #150       | 45-150                                | 100-1500                    |
|                         | #300       | 150-400                               |                             |
|                         | #600       | 400-1300                              |                             |
| 2"                      | #150       | 45-150                                | 400-6000                    |
|                         | #300       | 150-400                               |                             |
|                         | #600       | 400-1300                              |                             |
| 3"                      | #150       | 45-150                                | 1000-14000                  |
|                         | #300       | 150-400                               |                             |
|                         | #600       | 400-1300                              |                             |
| 4"                      | #150       | 45-150                                | 1800-25000                  |
|                         | #300       | 150-400                               |                             |
|                         | #600       | 400-1300                              |                             |
| 6"                      | #150       | 45-150                                | 4000-55000                  |
|                         | #300       | 150-400                               |                             |
|                         | #600       | 400-1300                              |                             |
| 8"                      | #150       | 45-150                                | 7000-95000                  |
|                         | #300       | 150-400                               |                             |
|                         | #600       | 400-1300                              |                             |
| 10"                     | #150       | 45-150                                | 11000-150000                |
|                         | #300       | 150-400                               |                             |
|                         | #600       | 400-1300                              |                             |
| 12"                     | #150       | 45-150                                | 16000-200000                |
|                         | #300       | 150-400                               |                             |
|                         | #600       | 400-1300                              |                             |
| 16"                     | #150       | 45-150                                | 25000-330000                |
|                         | #300       | 150-400                               |                             |
|                         | #600       | 400-1300                              |                             |

توضیح: جدول فوق مربوط به شرایط روتین می باشد و در موارد خاص با توجه به تغییر در شرایط گاز از جمله فشار و دما و چگالی و سایر موارد، ظرفیت فیلتر ممکن است بیشتر و یا کمتر باشد

اصفهان . نجف آباد . منطقه صنعتی پشت پلیس راه . خیابان گازسوزان . شرکت تولیدی صنعتی گازسوزان

کد پستی: ۴۵۴۶۱-۸۵۱۶۹ / تلفن: ۰۳۱-۴۲۴۹۹۰۶۱-۹ / نامبر: ۰۳۱-۴۲۴۹۹۰۵۵