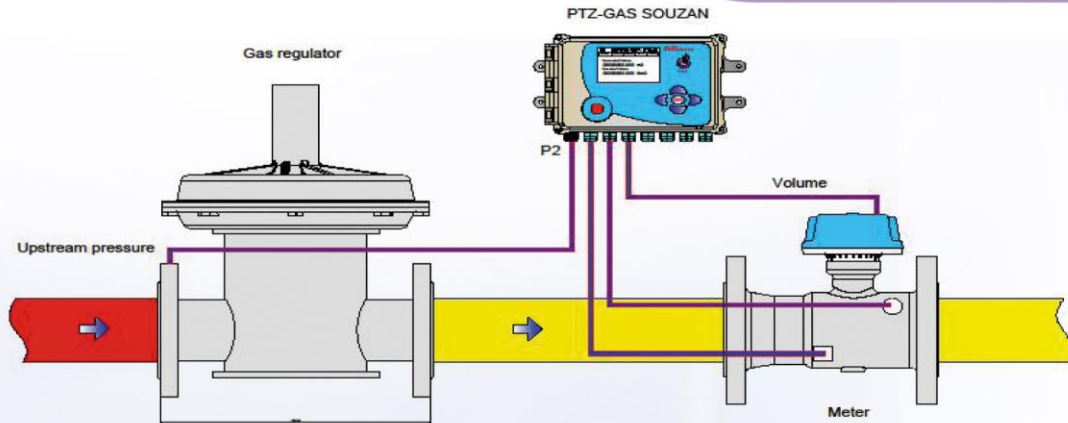


# تصحیح کننده کنتور توربینی



Gas-volume conversion device

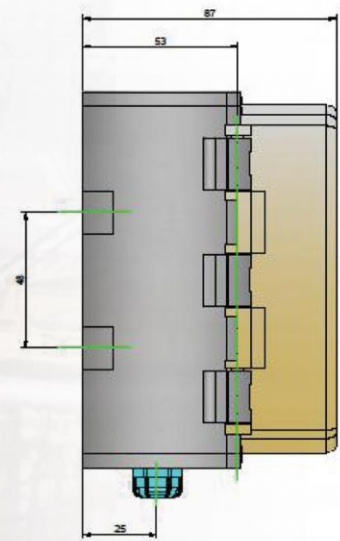
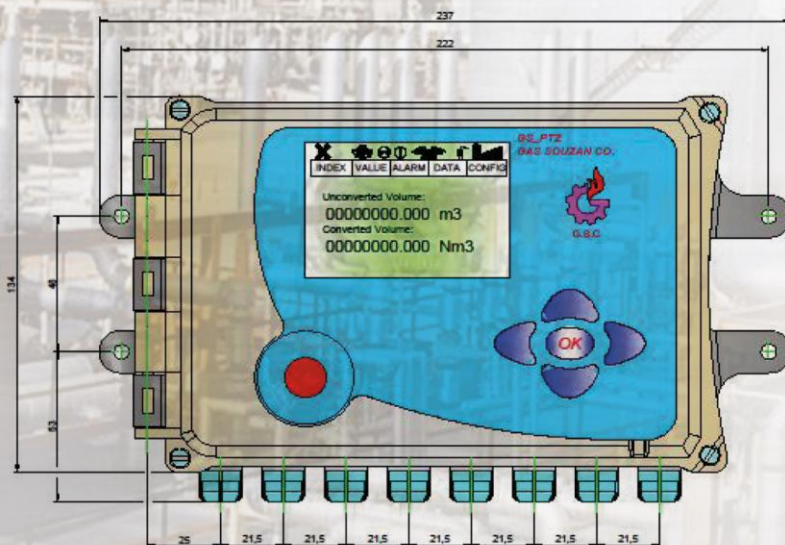
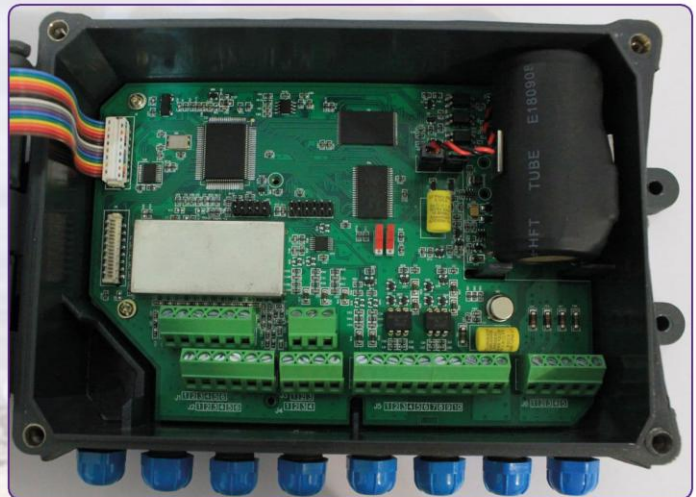
شرکت تولیدی صنعتی گازسوزان  
سازنده تجهیزات و مجری پروژه های بزرگ  
در حوزه نفت، گاز و پتروشیمی



تصحیح کننده کنتور توربینی، حجم گاز عبوری، اندازه گیری شده در دما و فشار محیط را بر اساس استاندارد EN12405 به حجم استاندارد در دما و فشار شرایط مرجع مطابق فرمول زیر تبدیل می کند:

$$V_b = P/P_b * T_b/T * Z_b/Z * V_m = C * V_m$$

حجم تبدیل شده در شرایط مرجع	$V_b$
حجم در شرایط اندازه گیری	$V_m$
دمای مطلق در شرایط مرجع	$T_b$
دمای گاز در شرایط اندازه گیری	$T$
فشار مطلق در شرایط مرجع	$P_b$
فشار مطلق گاز در شرایط اندازه گیری	$P$
ضریب تبدیل	$C$
ضریب تراکم پذیری گاز در شرایط مرجع	$Z_b$
ضریب تراکم پذیری گاز در شرایط اندازه گیری	$Z$





### ویژگی های اصلی:

نوع دستگاه	تبدیل Type 1
نوع تبدیل	PTZ, PT, T
جنس جعبه	پلی کربنات
ابعاد خارجی جعبه	L: 23.8 سانتی متر، W: 8.8 سانتی متر، H: 1.7 سانتی متر
وزن کلی (بدون کابل)	۱/۵ کیلوگرم
محدوده دمای محیط	( $+55^{\circ}\text{C}$ تا $-25^{\circ}\text{C}$ )
محدوده دمای گاز	( $+70^{\circ}\text{C}$ تا $-40^{\circ}\text{C}$ )
IP	IP66 بر اساس استاندارد EN60529
منبع تغذیه	باتری داخلی (3.7V و 16.5Ah) ماژول منبع تغذیه خارجی (12V-220)
سنسور فشار	سنسور پیزو- مقاومتی خارجی
سنسور دما	پروب پلاتین (PT1000)

### اندازه گیری دما:

GS-PTZ مجهز به یک سنسور دمای PT1000 چهار سیم مطابق با استاندارد EC/EN60751 می باشد. استفاده از کابل چهار سیم، دقت بالای اندازه گیری را با حذف مقاومت کابل موجب شده است. سنسور دما دارای درجه حفاظت IP67 بر اساس استاندارد EN 60529، طول کابل ۲/۵ یا ۰/۸ متر و محدوده دمای گاز ( $+70^{\circ}\text{C}$  تا  $-40^{\circ}\text{C}$ ) می باشد.

### اندازه گیری فشار:

سنسور فشار در یک محفظه استیل با درجه حفاظت IP66 تعبیه شده و توان تحمل اضافه فشاری معادل ۱/۲۵ برابر حداکثر فشار کاری را دارد. سنسور از طریق اتصال  $G \frac{1}{4}$ " روی بدنه کنتور یا لوله نصب شده و با کابل ۲/۵ یا ۰/۸ متری با تصحیح کننده در ارتباط است.

### محاسبه ضریب تراکم پذیری:

چنانچه تصحیح کننده به عنوان P.T.Z پیکربندی شود، ضریب تراکم پذیری بر اساس یکی از فرمول های زیر محاسبه می شود:

- S-GERG88
- AGANX19 standard
- AGANX19 modified
- AGA8 Gross method 2
- AGA8 Detailed method
- 16 Coefficients (Table of Z)



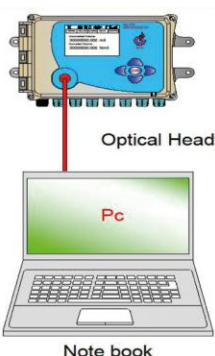
مطابق فرمول انتخاب شده، داده‌های زیر باید به دستگاه داده شود:

	S-GERG	AGANX19 (Std. or Mod. )	AGA8 GM2	AGA8 Detailed	Table of Z
%CO2	✓	✓	✓		
%N2		✓	✓		
%H2	✓				
HSV (Cv)	✓				
Specific gravity	✓	✓	✓		
Prd			✓		
Trd			✓		
Full composition				✓	
16 coefficients					✓

انواع پورت ارتباطی:

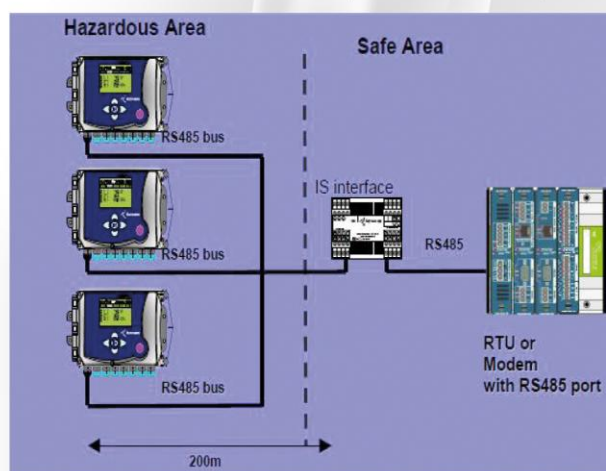
GS-PTZ دارای دو پورت ارتباطی است که می‌تواند به طور همزمان استفاده شود:

یک پورت نوری و یک پورت RS232



قابلیت جدید:

توسط RS485 BUS این امکان فراهم آمده که تعداد ۴ عدد تصحیح کننده در منطقه خطر، توسط یک کابل در فاصله ۲۰۰ متری به یک PLC متصل شوند.



آلارم ها :

GS-PTZ، قابلیت اعلام ۱۹ آلارم را دارا می باشد:

- |                    |                   |                           |                     |
|--------------------|-------------------|---------------------------|---------------------|
| ۱. آلارم های باتری | ۲. آلارم های فشار | ۳. آلارم منبع تغذیه خارجی | ۴. آلارم عامل تبدیل |
| ۵. آلارم مصرف مبدل | ۶. آلارم های دما  | و .....                   |                     |

گزارشات :

تصحیح کننده گزارشات لازم را در بازه های زمانی، ساعتی، روزانه، ماهیانه، وقفه ای، رویدادی و پارامتری، تولید و ذخیره می کند .

استانداردها و تأییدیه ها:

۱. تأییدیه آزمون ATEX مربوط به کار تصحیح کننده در محیط پر خطر (مناسب برای استفاده در ZONE 0)
۲. تأییدیه از آزمایشگاه NMI مربوط به آزمون EN12405-1
۳. تأییدیه آزمون IP66 مبنی بر کار تصحیح کننده در شرایط رطوبت و گرد و غبار .
۴. تأییدیه آزمون از آزمایشگاه پژوهش های فنی و صنعتی شرکت ملی گاز ایران در دو محدوده فشار کاری (0.9-10 bar) و (7.2-80 bar)
۵. تأییدیه تولید و مونتاژ تصحیح کننده QAN از شرکت ECM

اصفهان . نجف آباد . منطقه صنعتی پشت پلیس راه . خیابان گازسوزان . شرکت تولیدی صنعتی گازسوزان

کد پستی: ۴۵۴۶۱-۸۵۱۶۹ / تلفن: ۰۳۱-۴۲۴۹۹۰۶۱-۹ / شماره: ۰۳۱-۴۲۴۹۹۰۰۵